

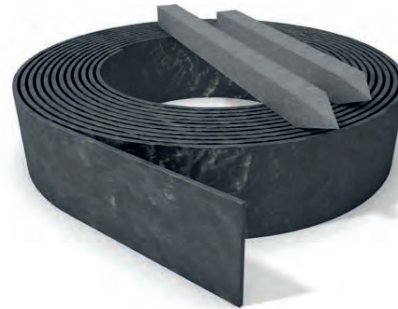


BEETEINFASSUNG

Für gerade oder geschwungene Umrandungen

Rasenflächen, Gartenwege, Beete oder Teichzonen – ein Garten bietet viele Möglichkeiten. Mit unserer Beeteinfassung bringen Sie Ihren Garten gekonnt in Form und grenzen diese Bereiche klar voneinander ab. Entweder als gerollte Variante für alle, die Ihrem Garten den notwendigen Schwung verleihen möchten, oder als gerades Profil, wenn klare Linien die Optik bestimmen sollen. Dank unserer Pfähle ist die Montage ins Erdreich ein Kinderspiel und die notwendige Stabilität garantiert.

- » **Maße gerolltes Profil: 0,7 x 14 x 1800 cm**
- » **Sie bestimmen die Richtung**
- » **Einfach zu montieren**
- » **Zeigen Sie Kante**



■ Anthrazit

EINBAUEMPFEHLUNG

Schritt 1 (ohne Abbildung):

Rasenkante abstechen und entlang der Kante einen kleinen Graben ausheben.

Schritt 2:

Beeteinfassung auf die benötigte Länge zuschneiden.

Schritt 3:

Beeteinfassung in die ausgehobene Furche eindrücken (ggf. leicht mit einem Gummihammer einklopfen). Sie sollte mindestens 2/3 ins Erdreich eingebracht werden.

Schritt 4:

Rückseitig alle 80 cm einen Vierkantpfosten bis ca. 3 cm unter die Oberkante der Beeteinfassung einschlagen.

Schritt 5:

Einfassung ausrichten und in Waage bringen.

Schritt 6:

Einfassung und Vierkantpfosten mittels zwei Edelstahl Spax (4,5 x 35 mm) miteinander verschrauben.

Schritt 7:

Je nach Wunsch restliches Erdreich andrücken oder entfernen und mit Erde, Rinde und Kieselsteinen befüllen.



Hinweise

Für die Montage unserer Beeteinfassung empfehlen wir unsere Vierkantpfosten 4 x 4 cm.

Pro Rolle werden ca. 24 Pfosten benötigt.

